

GRANDLYON
communauté urbaine



L'éducation au risque
inondation

Journée de formation

maison
du fleuve
Rhône

La socialisation du fleuve pour éduquer au risque inondation

André Vincent

Éduquer au risque inondation ?

maison
du fleuve
Rhône



© MdFR



© FRAPNA RA

Avec le Rhône nous sommes dans une situation paradoxale en région lyonnaise

maison
du fleuve
Rhône

Les inondations,
une histoire
ancienne...



Givors, inondations 1957 © A. Deuneulin - AM Givors

... celle d'avant l'aménagement systématique du fleuve

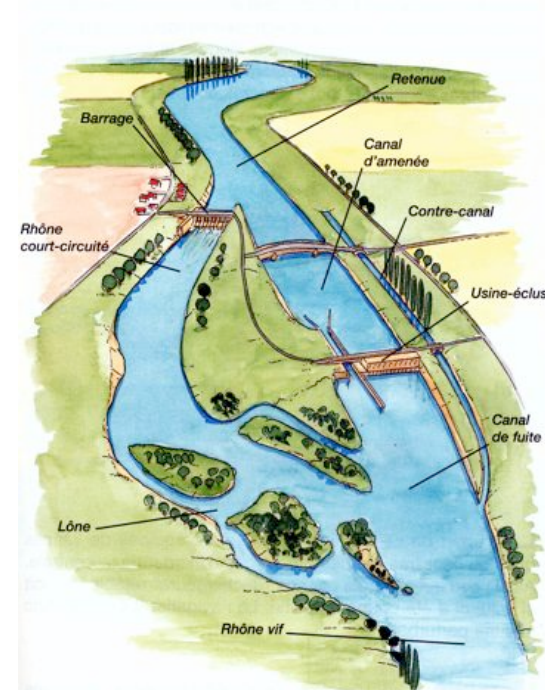
maison
du fleuve
Rhône

L'AMÉNAGEMENT DU RHÔNE PAR LA CNR



© CNR

Aménagement-type



© CNR

Que nous apprend l'ethnographie historique de ce fleuve ?

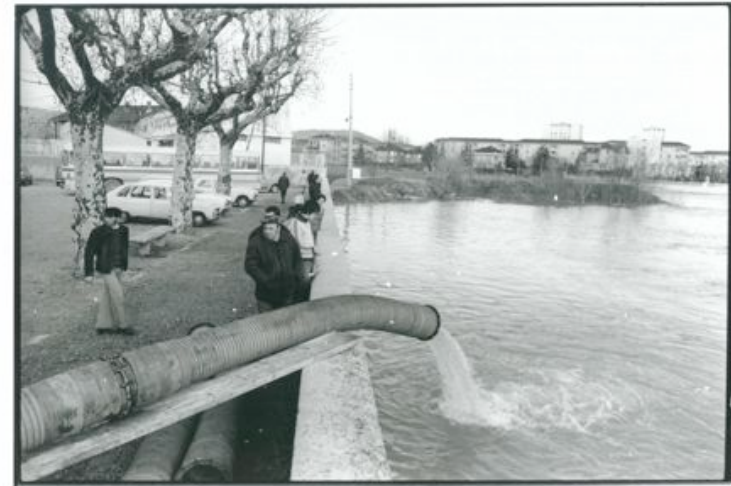
Les temps du fleuve rythment et organisent le temps et l'espace des sociétés qui le bordent

maison
du fleuve
Rhône

Surveiller



© coll. Rondeau - MdFR



© MdFR

Les temps du fleuve rythment et organisent le temps et l'espace des sociétés qui le bordent

maison
du fleuve
Rhône

S'organiser



Givors, inondations 1957
© Mme Mineur - AM Givors



Quai de la Gare d'Eau
Inondation de février 1957
Photographie Alain Deuneulin

© A. Deuneulin - AM Givors

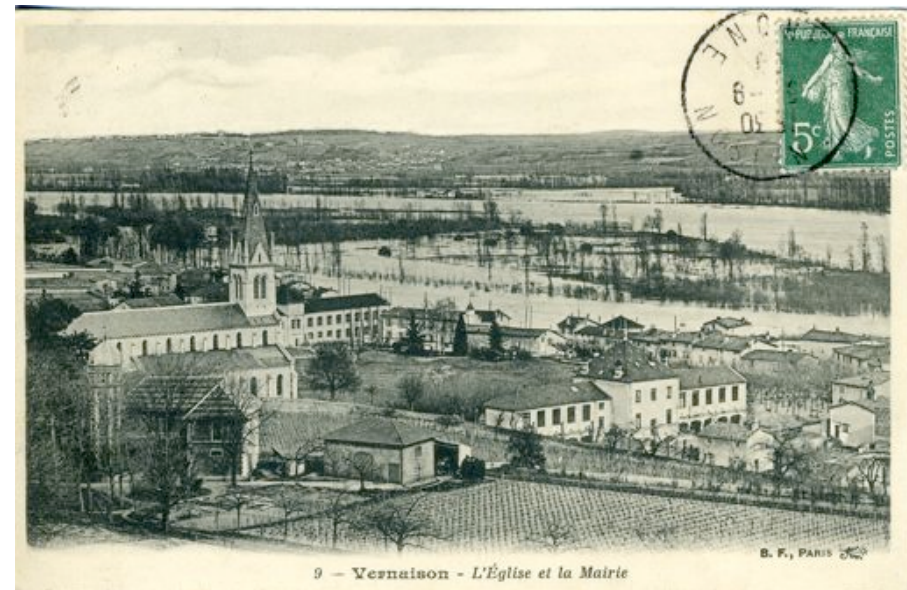
Don et contre don, ou la « logique » sous-tendant le rapport des riverains avec le fleuve

maison
du fleuve
Rhône

L'inondation, un désordre de la nature...



Lyon, inondations janvier 1910 © Coll. Gascon- MdFR



© Coll. Rondeau- MdFR

Don et contre don, ou la « logique » sous-tendant le rapport des riverains avec le fleuve

maison
du fleuve
Rhône

... contre partie nécessaire à la ressource qu'elle constitue



© Fonds Cellard - AD Drôme



© Coll. Faury - MdFR

Ruptures

maison
du fleuve
Rhône

1840 et 1856 : le temps des inondations inacceptables



Lyon, inondations de 1856 © AM Lyon

Ruptures

maison
du fleuve
Rhône

1950 - 1986 : « un fleuve nouveau est né », ou le temps de l'aménagement systématique



Aménagement Péage de Roussillon, 1977 © Coll. Rondeau - MdFR

Le retour des grandes eaux

maison
du fleuve
Rhône



Inondations 2003 © M. Anisset - Midi Libre



Crue du Rhône - Roussillon, 2002© CNR

Un rapport à la nature à repenser et recomposer

La culture enjeu

maison
du fleuve
Rhône

La culture du cours d'eau...



© MdFR



Givors, Fête de la Ville, 2006 © MdFR

... condition de la
culture du risque
inondation



Inondations 2003 © M. Anisset - Midi Libre